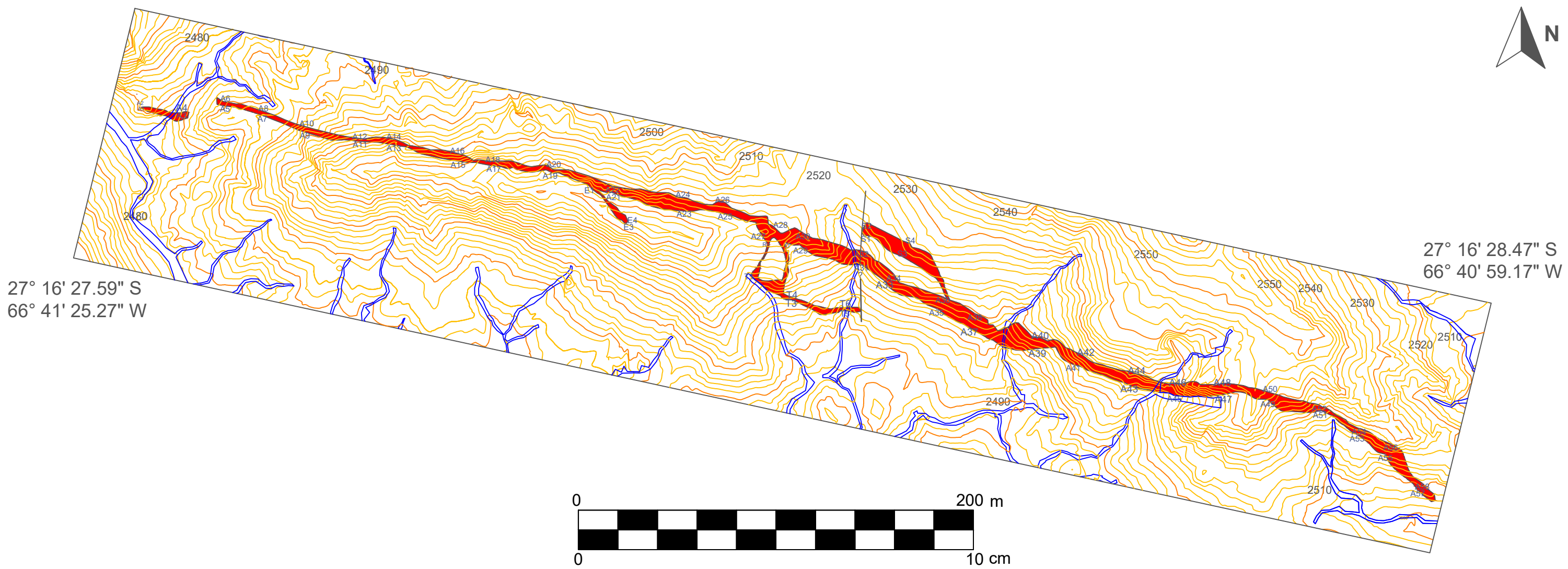


PLANO TOPOGRÁFICO DE LA VETA MACHO MUERTO SECTOR SURESTE

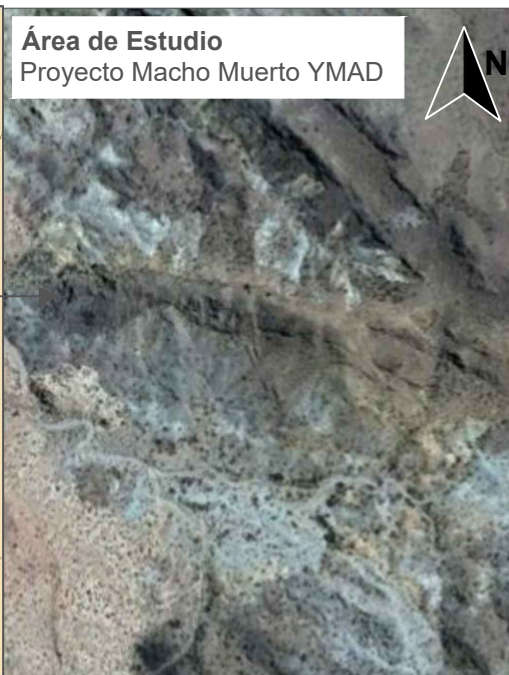


REFERENCIAS GEOLÓGICAS

- Veta
- A1-A2 Punto de Mapeo
- Contacto
- Contacto supuesto
- ? Posible falla

REFERENCIAS CARTOGRÁFICAS

- 2490 Curva de nivel y cota
- Red de drenaje



UNIVERSIDAD NACIONAL DE CATAMARCA
FACULTAD DE TECNOLOGÍA
Y CIENCIAS APLICADAS
LICENCIATURA EN GEOLOGÍA



PROSPECCIÓN GEOLÓGICA - VETA MACHO MUERTO
SECTOR SURESTE - DISTRITO MINERO FARALLÓN NEGRO.
DEPARTAMENTO BELÉN, PROVINCIA DE CATAMARCA.

PAULA MICAELA CORPACCI
AÑO 2020