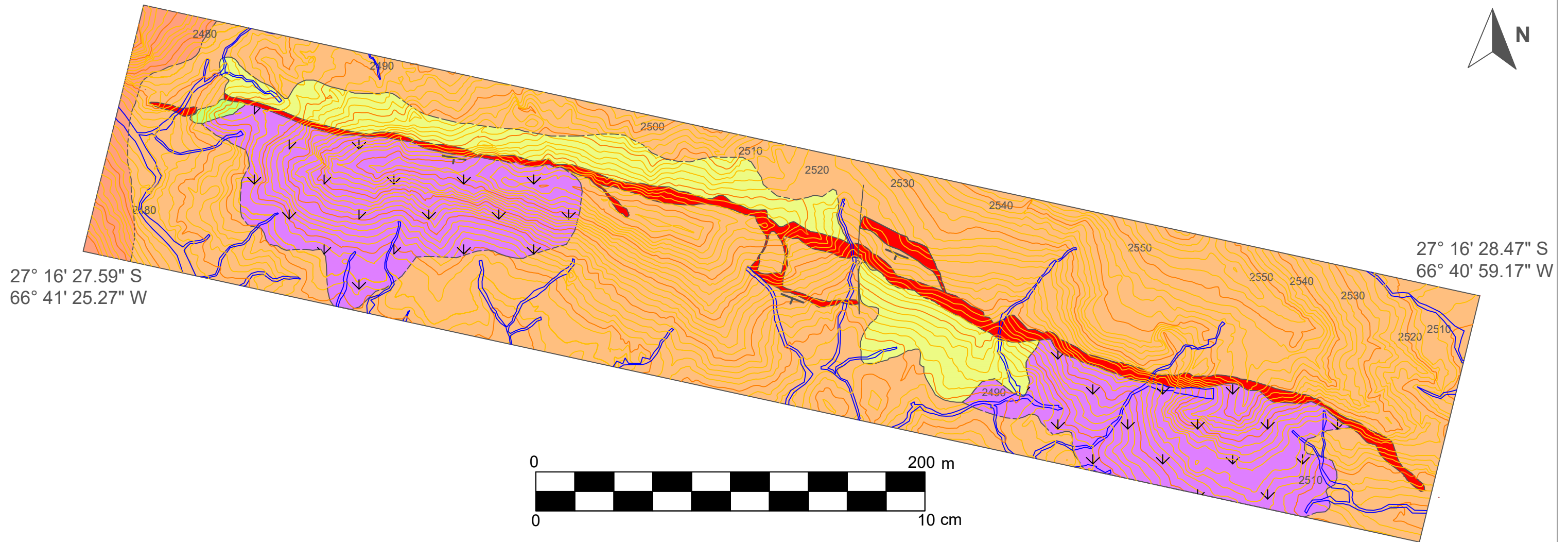








PLANO GEOLÓGICO DE LA VETA MACHO MUERTO SECTOR SURESTE



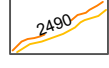

CUADRO ESTRATIGRÁFICO

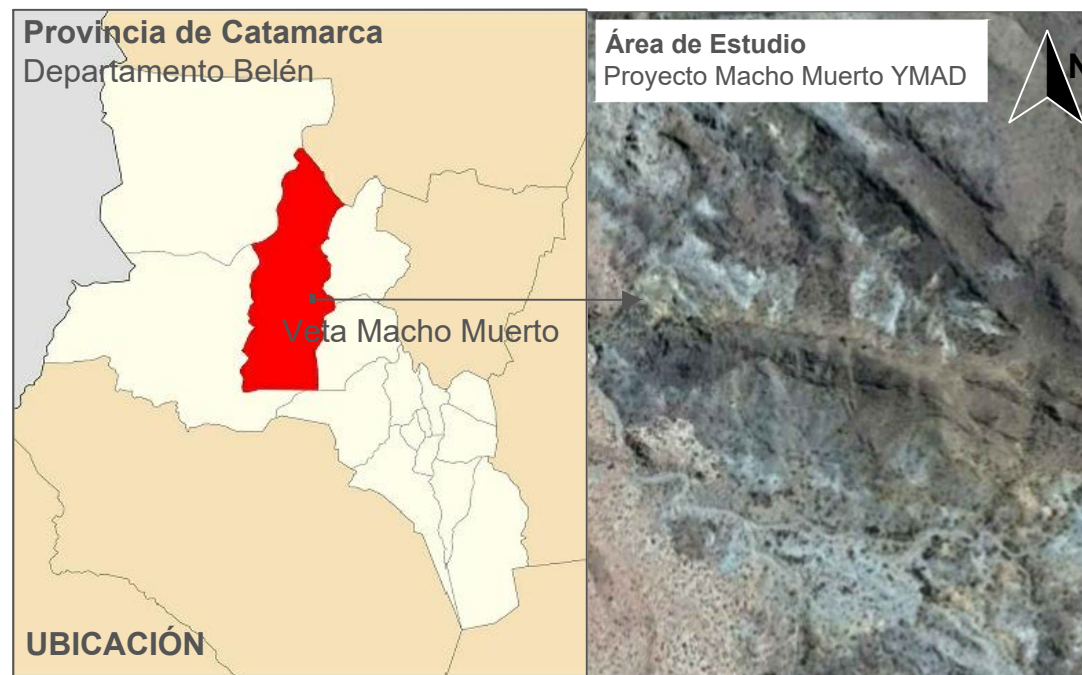
	Material Coluvial	PLEISTOCENO
	Dacíta	MIOCENO SUPERIOR
	Riodacita Macho Muerto	
	Veta	
	Andesita	
	Brecha Andesítica	

REFERENCIAS GEOLÓGICAS

	Contacto		Posible falla
	Contacto supuesto		Rumbo de la veta

REFERENCIAS CARTOGRÁFICAS

	Curva de nivel y cota
	Red de drenaje



UNIVERSIDAD NACIONAL DE CATAMARCA
FACULTAD DE TECNOLOGÍA
Y CIENCIAS APLICADAS
LICENCIATURA EN GEOLOGÍA



PROSPECCIÓN GEOLÓGICA - VETA MACHO MUERTO
SECTOR SURESTE - DISTRITO MINERO FARALLÓN NEGRO.
DEPARTAMENTO BELÉN, PROVINCIA DE CATAMARCA.

PAULA MICAELA CORPACCI
AÑO 2020