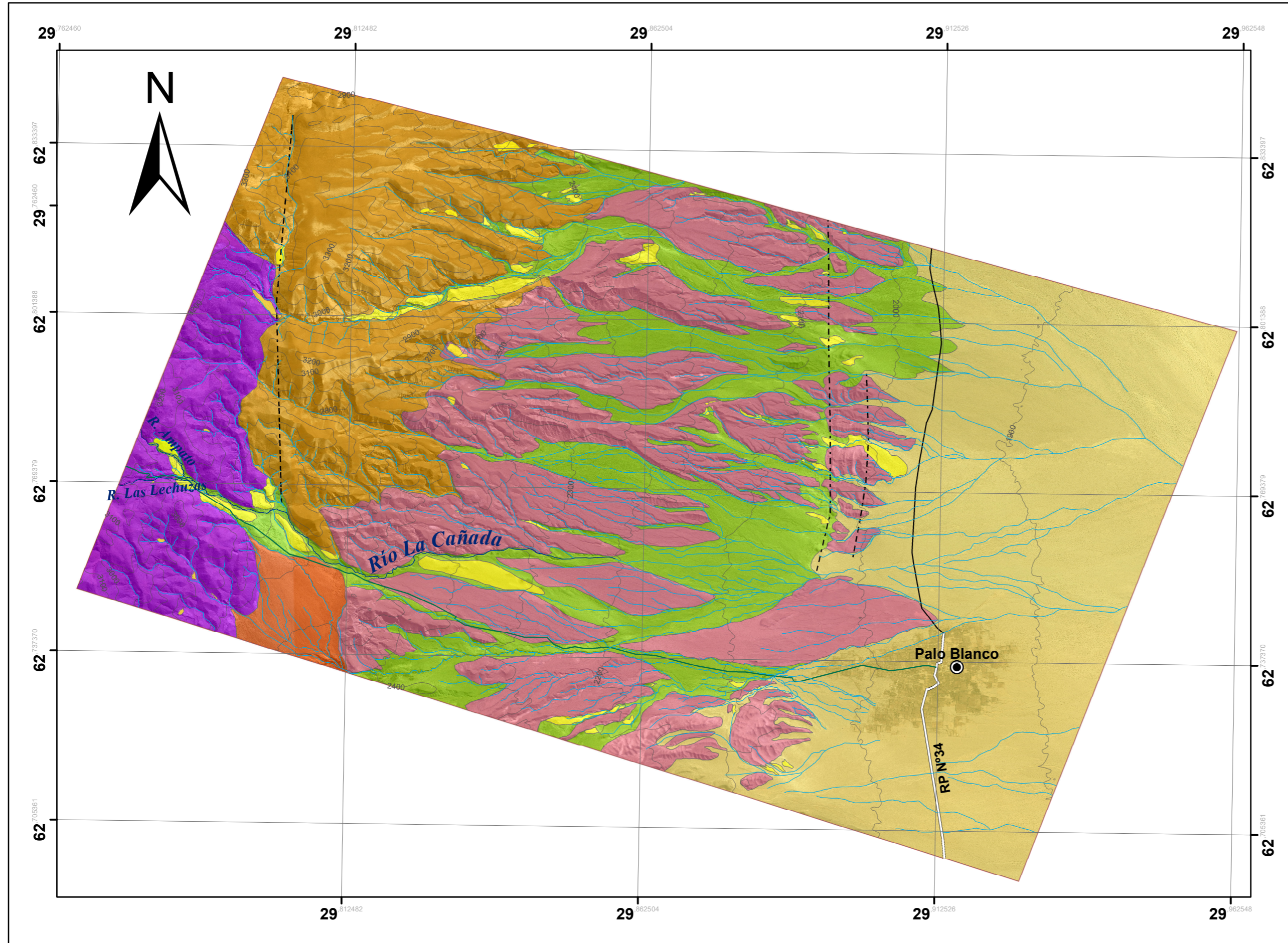


GEOLOGÍA - ESTRATIGRAFÍA DE PALO BLANCO

DEPARTAMENTO TINOGASTA, PROVINCIA DE CATAMARCA, ARGENTINA



Caracterización Geológica - Minera de los depósitos de Granulados Pómez, situados en zonas aledañas a la localidad de Palo Blanco, departamento Tinogasta, provincia de Catamarca

AUTOR: Figueroa, María Noé
 MATRÍCULA: 410
 REVISADO POR: Lic. Vergara, Enerstina Trinidad
 Francile, Ítalo Iván
 AÑO: 2019

REFERENCIA ESPACIAL

Sistema de coordenadas: POSGAR 1994 Argentina Zona 3
 Proyeccion: Transverse Mercator
 Datum: POSGAR 1994
 Unidades: Metro

ESCALA

1:80.000



LEYENDA

CUADRO ESTRATIGRÁFICO

- Depósitos Eólicos. Arenas, Limos y Pómez - Cuaternario
- Depósitos Aluvio Coluviales. Arenas y Gravas - Cuaternario
- Depósitos Pedemontanos Aluviales Modernos - Cuaternario
- Depósitos Pedemontanos Aluviales Antiguos. Conglomerados y Arenas - Cuaternario
- Rodados de la Puna. Conglomerados Polimícticos con matriz areno limosa - Terciario Plioceno Sup.
- Fm. Guanchín. Areniscas, Conglomerados polimícticos con bancos Tobáceos y Tefras - Terciario Plioceno Inf.
- Fm. Famabalasto. Migmatitas, Gneises y Metagranitos - Precámbrico

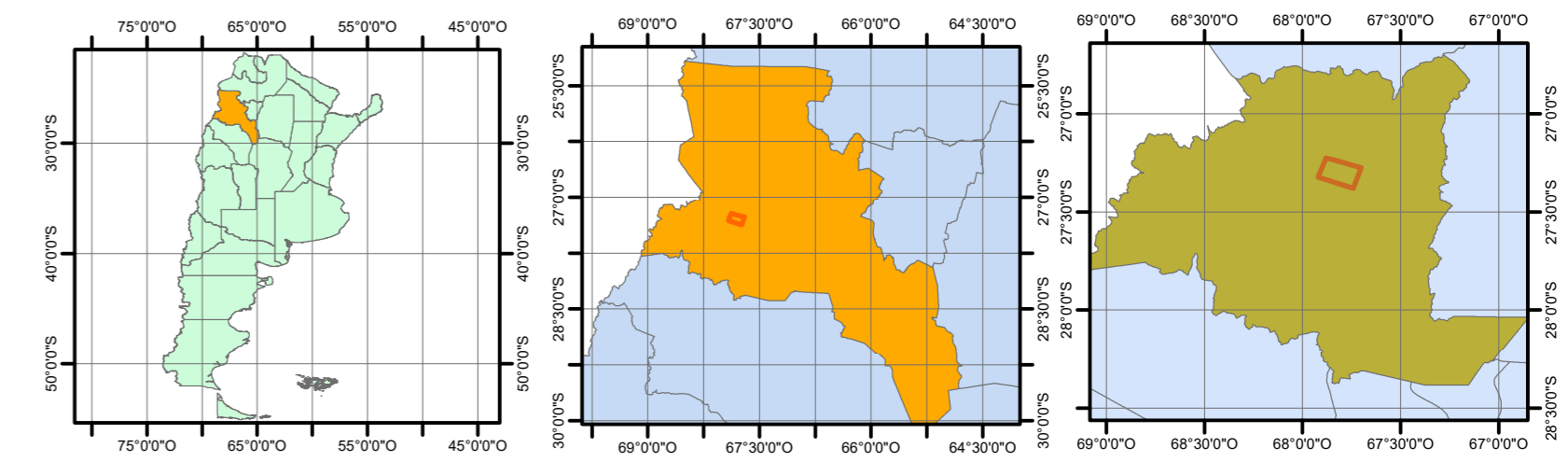
REFERENCIAS CARTOGRÁFICAS

- Ciudades
- Curvas de Nivel
- Camino Consolidado
- Huella
- Ruta
- Ríos Transitorios
- Ríos Permanentes

REFERENCIAS ESTRUCTURALES

- Fallas Inferidas

UBICACIÓN GEOGRÁFICA



MAPA N°1 - (Modificado de Rubiolo, 2001)