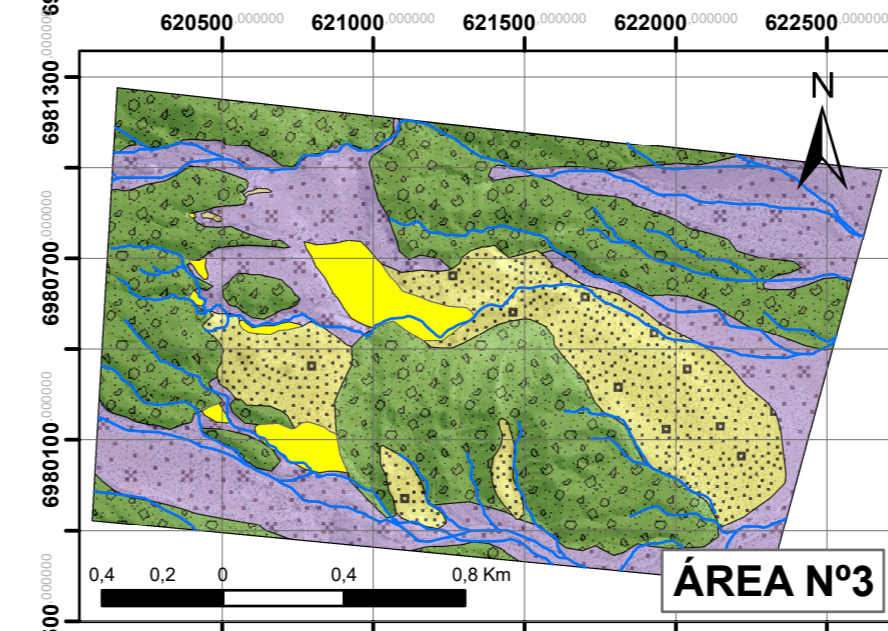
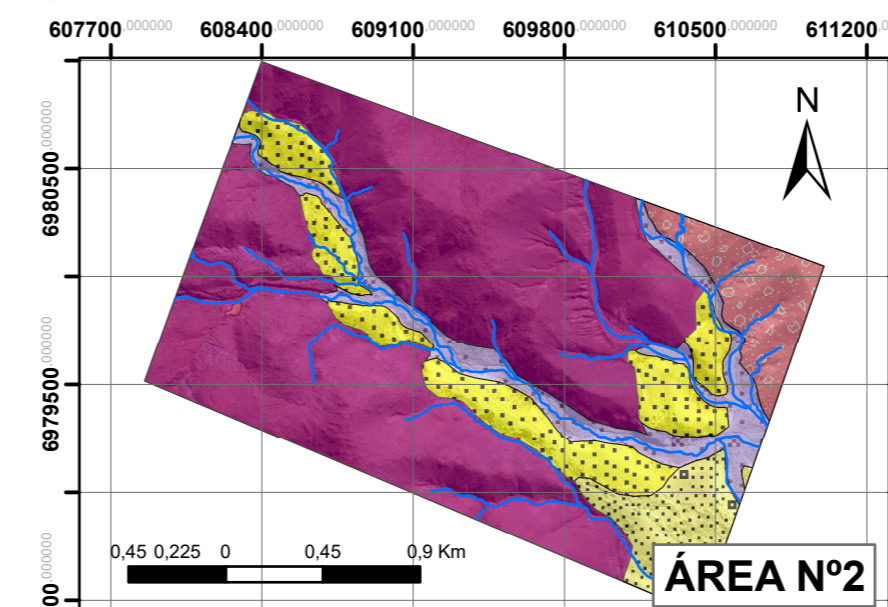
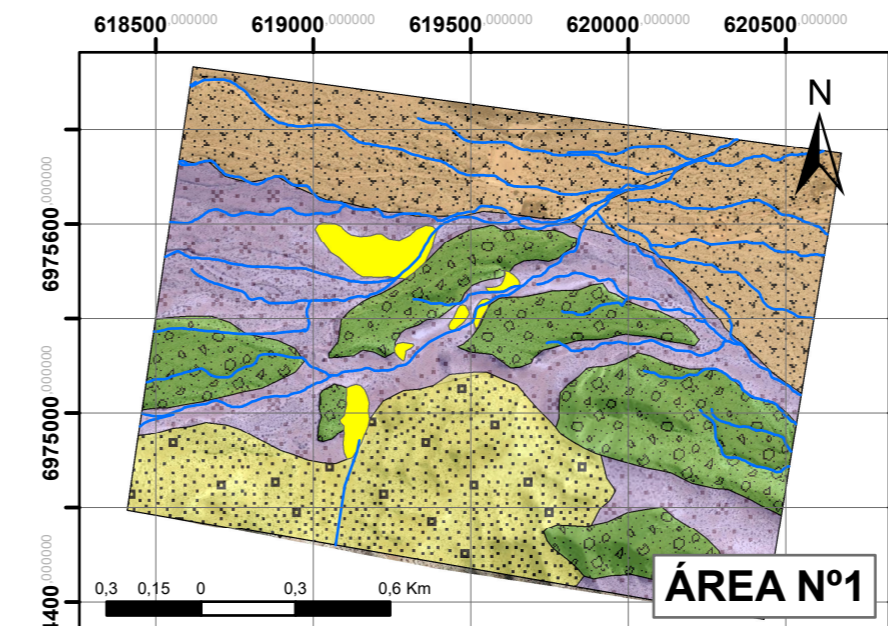
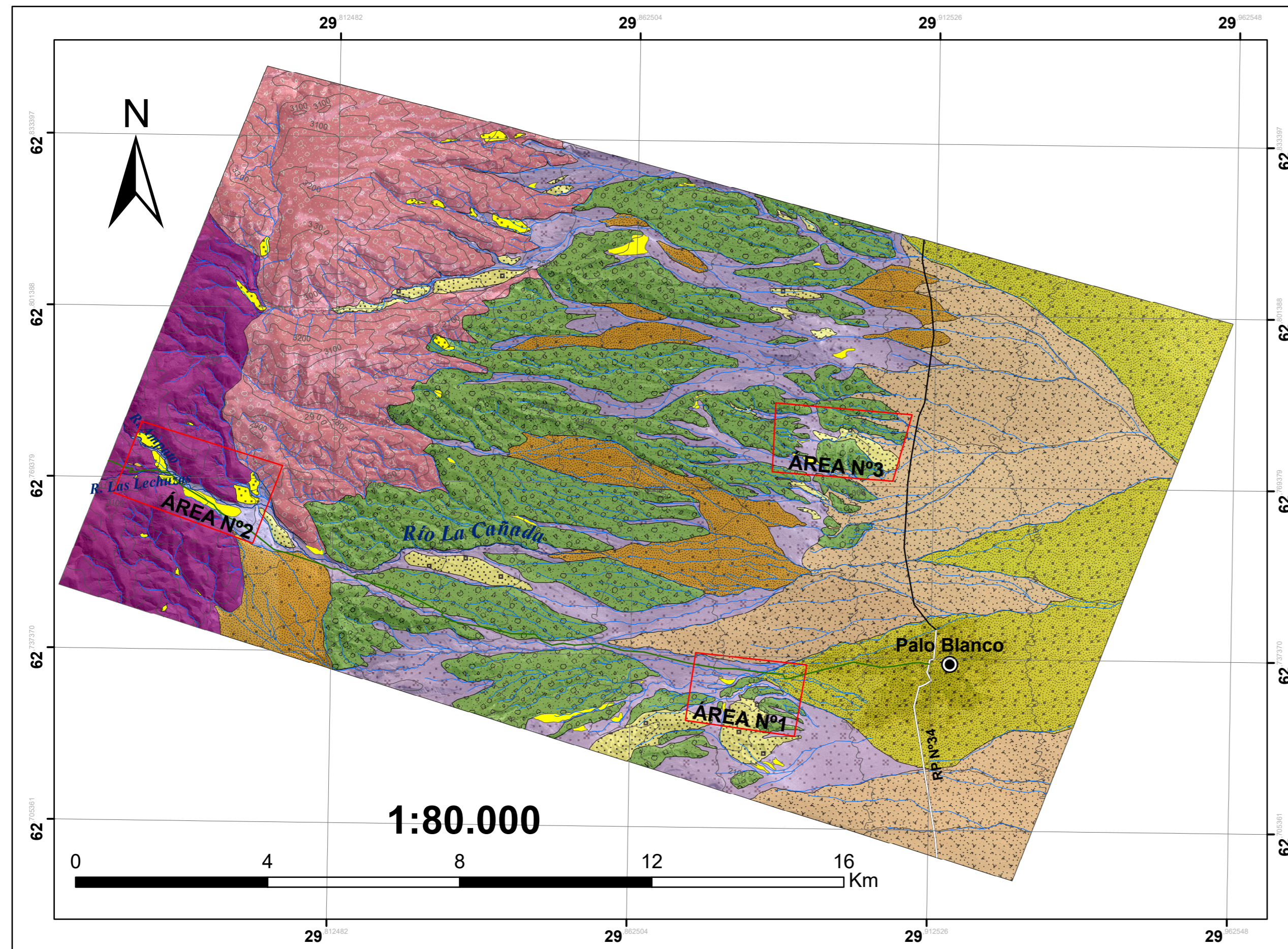



GEOMORFOLOGÍA DE PALO BLANCO

DEPARTAMENTO TINOGASTA, PROVINCIA DE CATAMARCA, ARGENTINA




UNIVERSIDAD NACIONAL DE CATAMARCA
FACULTAD DE TECNOLOGÍA Y CIENCIAS APLICADAS


Caracterización Geológica - Minera de los depósitos de Granulados Pómez, situados en zonas aledañas a la localidad de Palo Blanco, departamento Tinogasta, provincia de Catamarca

AUTOR: Figueroa, María Noé
 MATRÍCULA: 410
 REVISADO POR: Lic. Vergara, Enerstina Trinidad
 Francile, Ítalo Iván
 AÑO: 2019

LEYENDA

<p>ÁREA PEDEMONTANA</p> <p>Origen Eólico</p> <ul style="list-style-type: none"> Dunas y Médanos Mantos de Arena <p>Origen Fluvial</p> <ul style="list-style-type: none"> Sedimentos Inconsolidados Conos Aluviales Abanicos Aluviales Glacis Paleo Conos 	<p>ÁREA MONTANA</p> <ul style="list-style-type: none"> Dunas Trepadoras Conglomerados Polimícticos Migmatitas, Gneises y Metagranitos 	<p>REFERENCIAS CARTOGRÁFICAS</p> <ul style="list-style-type: none"> Ciudades Curvas de Nivel Camino Consolidado Huella Ruta Ríos Transitorios Ríos Permanentes Área de Estudio en Detalle
---	--	--

UBICACIÓN GEOGRÁFICA

MAPA Nº2