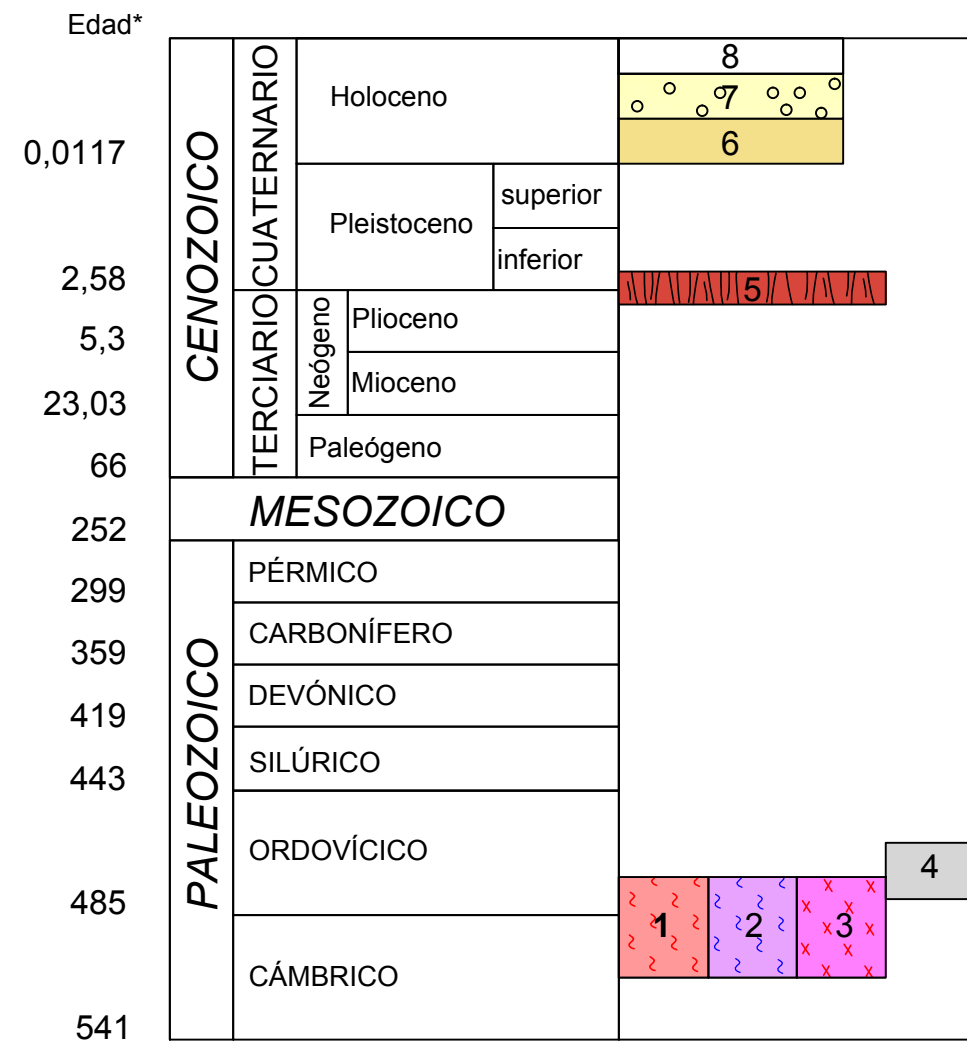


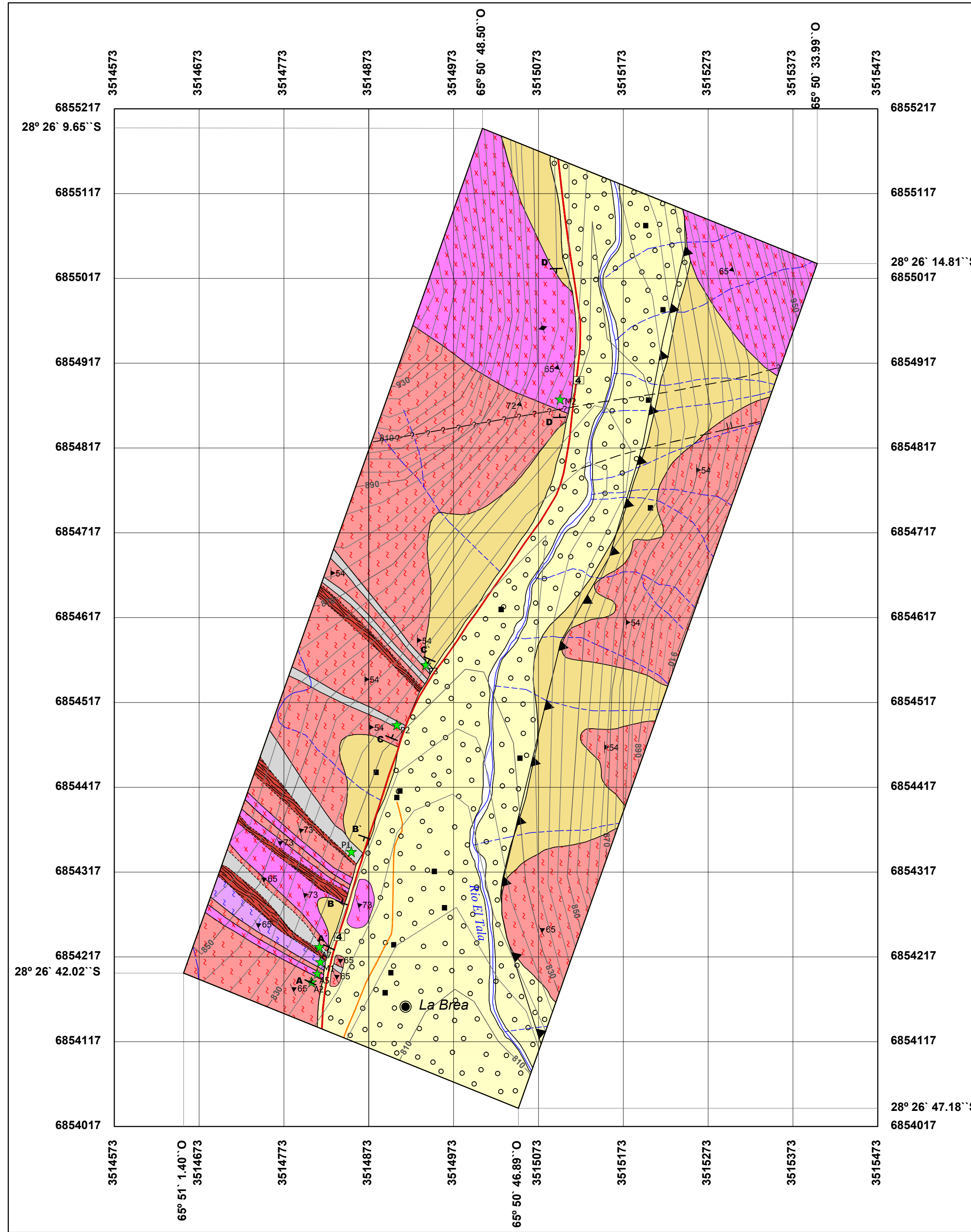
**CUADRO ESTRATIGRÁFICO**



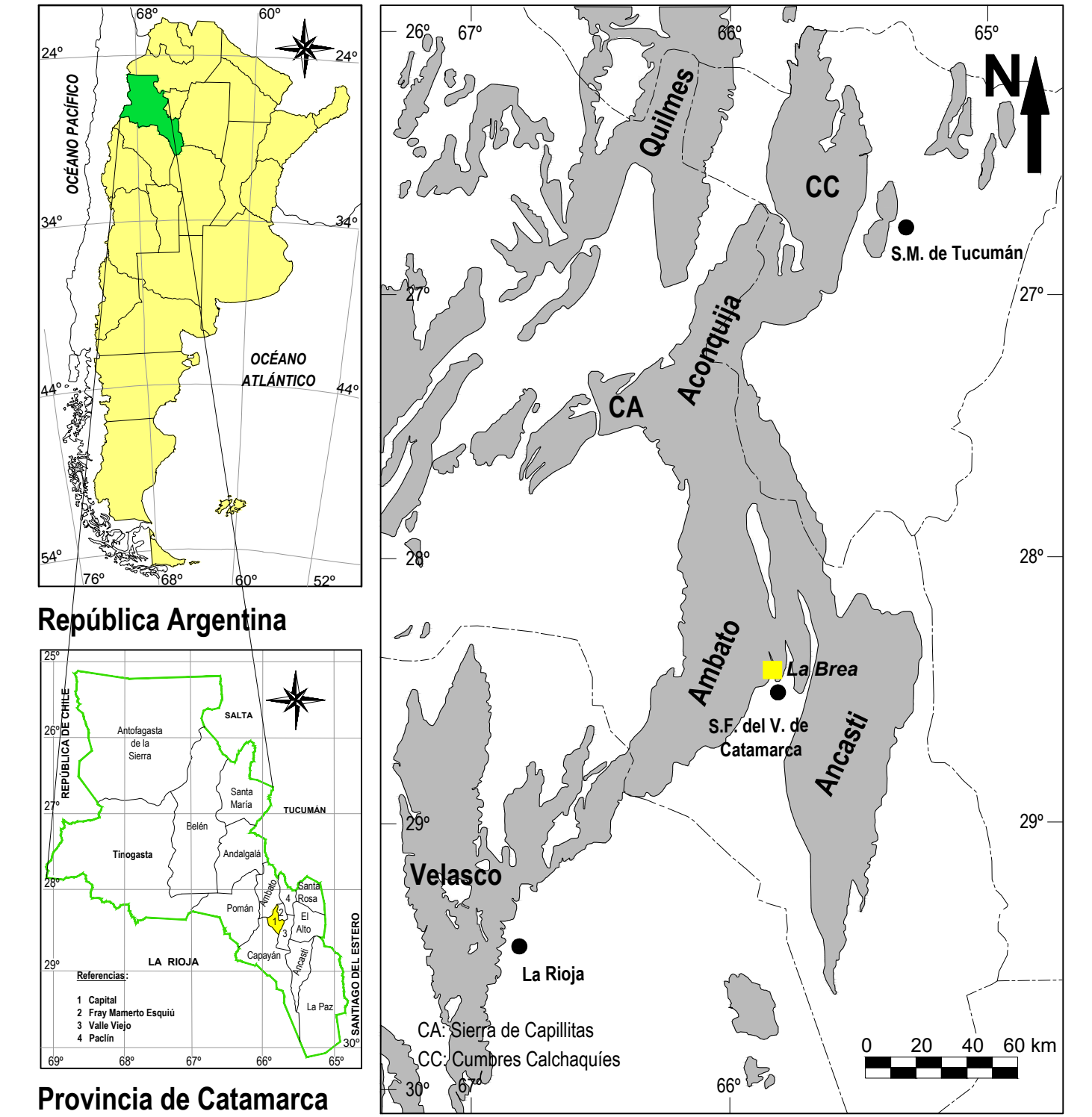
\*Edad en millones de años tomada de la Comisión Internacional de Estratigrafía v2017/02 (IUGS)

- 8 Depósitos Fluviales Actuales
- 7 Depósitos Planicie - Aluviales Modernos. Conglomerados y arenas
- 6 Depósitos Coluviales. Gravas, arenas, pelitas
- 5 Tectonitas
- 4 Pegmatitas Turmalínicas, Muscovíticas, Muscovíticas Turmalínicas
- 3 Metatexitas
- 2 Esquistos Cuarzo Biotíticos
- 1 Esquistos Biotíticos

FAJA DE DEFORMACIÓN LA BREA



**LOCALIZACIÓN DEL ÁREA DE ESTUDIO**



ESCALA 1:5000

150 125 100 75 50 25 0 50 100 150 m

Equidistancia 5 metros

**REFERENCIAS GEOLÓGICAS**

- |  |   |
|--|---|
| <b>FALLAS</b>  | <b>CONTACTOS</b>                              |
| ▲▲▲ Falla inversa, triángulo en labio elevado        | —●— Contacto Neto                             |
| —▲—▲— Falla supuesta con indicación de labio hundido | - - - - - Contacto supuesto u oculto o difuso |
| —▲—▲— Falla cubierta                                 | <b>ESTRUCTURAS MENORES</b>                    |
| — ? — Falla supuesta o inferida                      | ▲ Foliación con rumbo e inclinación           |
|  | ◆ Foliación con rumbo e inclinación vertical  |

**REFERENCIAS CARTOGRÁFICAS**

- |                                    |   |
|------------------------------------|---|
| ● Paraje                           | — 850 — Curva de nivel principal y su altitud |
| —●— Camino pavimentado             | — 500 — Curva de nivel intermedia             |
| —●— Camino de tierra, huella       | 6854017 Coordenadas Gauss - Krüger            |
| —●— Ruta provincial                | 28° 26' 47.18" S Coordenadas Geográficas      |
| ■ Casa, Edificio                   | ★ Puntos de Muestreo de Rocas                 |
| —●— Corriente de agua permanente   | —+— Perfiles Longitudinales                   |
| —●— Corriente de agua intermitente |   |

UNIVERSIDAD NACIONAL DE CATAMARCA  
Facultad de Tecnología y Ciencias Aplicadas  
Carrera: Licenciatura en Geología

**ANEXO IV - PLANO GEOLÓGICO**

**SEMINARIO: "Génesis y Evolución Petroológica de la Faja de Deformación La Brea, Sierra de Ambato, Departamento Capital, Catamarca"**

ALUMNA: FLAVIA R. ROMERO  
M.U.Nº 0378

Octubre 2018