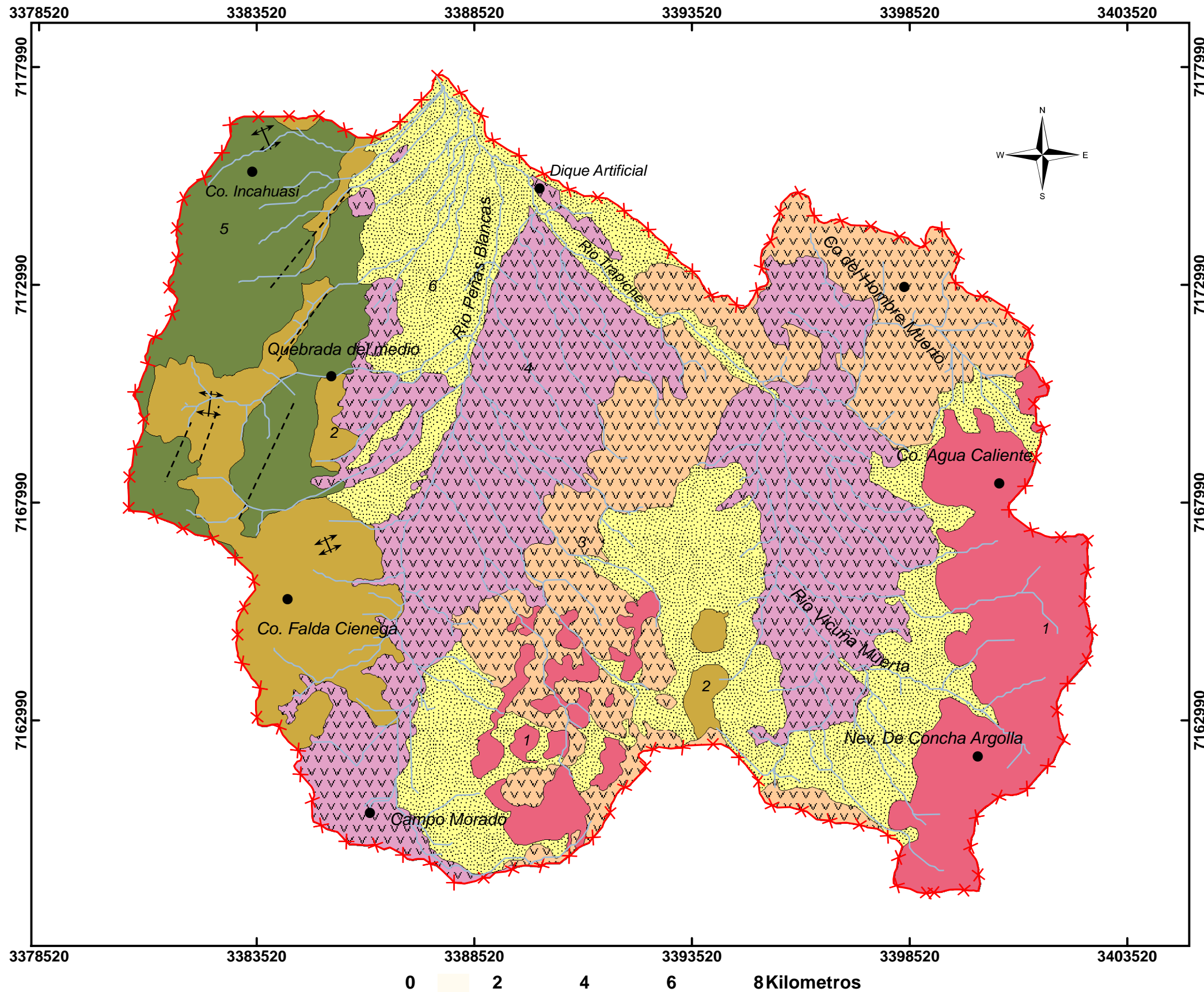
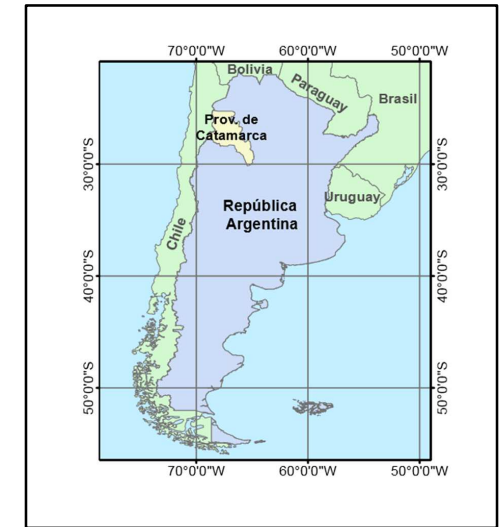
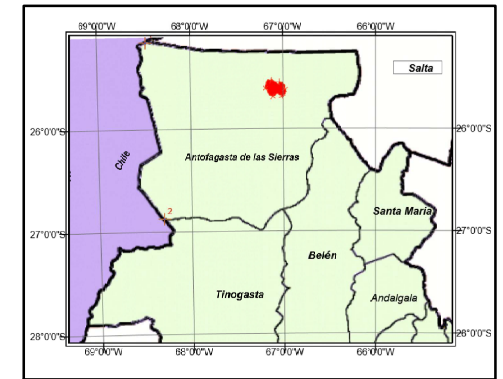




UNIVERSIDAD NACIONAL DE CATAMARCA- FACULTAD DE TECNOLOGIA Y CIENCIAS APLICADAS  
**CARTA GEOLOGICA DE LA CUENCA DEL RIO TRAPICHE**  
 Dpto. Antofagasta de la Sierra, Provincia de Catamarca



**UBICACIÓN GEOGRÁFICA**



**LEYENDA**

Era	Periodo	Época	Litología
Cenozoico	Cuaternario	Holoceno	Depósitos Aluviales y Coluviales Gravas y arenas
		Pleistoceno	Formación Incahuasi: Basaltos y Vulcanitas
	Neógeno	Plioceno	Complejo Volcánico Cerro Galán Ignimbritas Dacíticas
		Mioceno	Formación V^à^): ~ @ : Dacitas y Reoignimbritas.
Paleozoico	Ordovícico	Llandeiliano	Formación Falda Ciénega: Pelitas con niveles psamíticos, Rocas pelitas con anquimetamorfismo (Filitas)
		Llanvimiano	
		Arenigiano	
Neoproterozoico		1	Formación Pachamama Esquistos, augenais, protomilonitas

**Otras Referencias**

- Rasgos Orografico
- Cauces
- ✱ Divisoria de Aguas
- ↕ Pliegues
- - - Falla supuesta

Autor: Segovia Jorgelina G.  
 MUN°455  
 Licenciatura en Geología  
 Año 2017