

CLASE 06

PLANILLA DE CALCULO

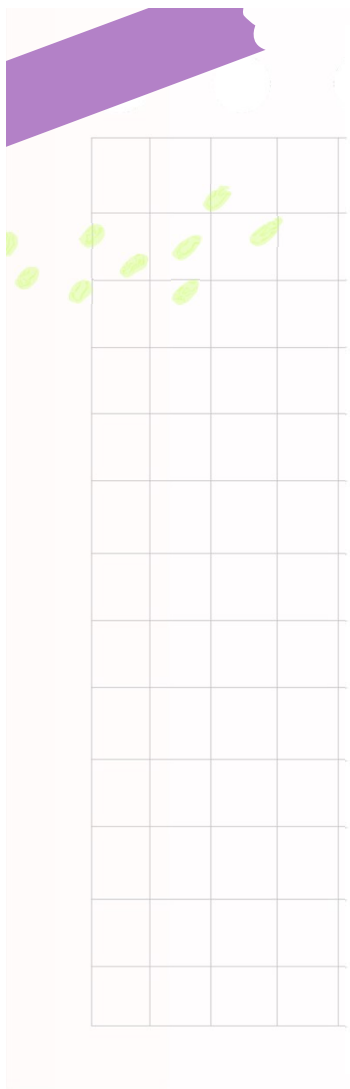
Docente Responsable: Lic. Nancy Lamas
Coordinador General: Mgter. María Isabel Korzeniewski





Excel





Barra de herramientas de acceso rápido

Barra de Título

Barra de menús

Banda de opciones

Banda de formulas

Barras de desplazamiento

Barra de etiquetas

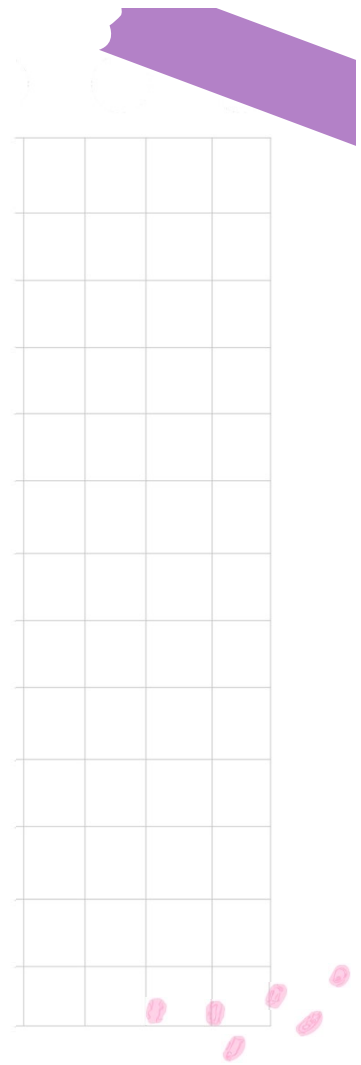
Barra de estado

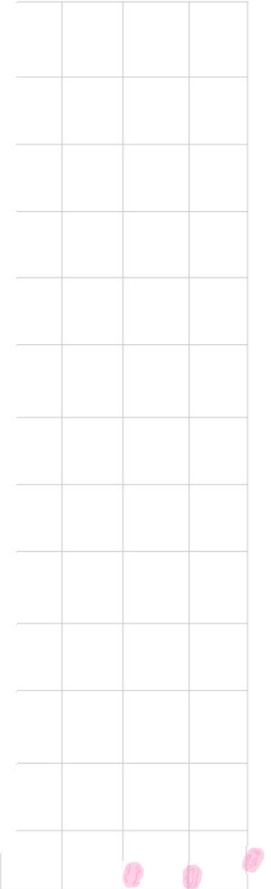
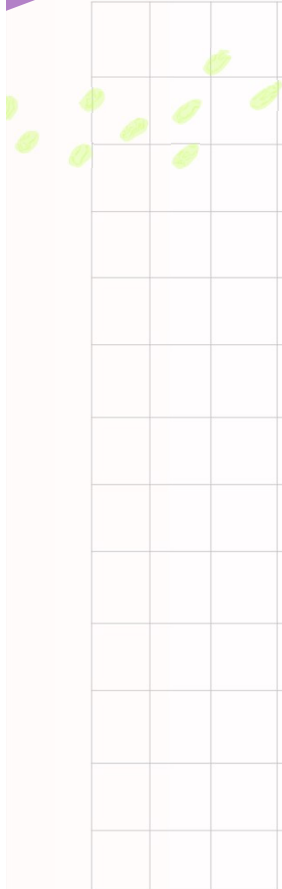
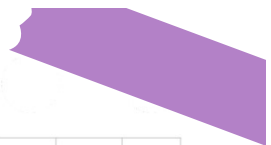
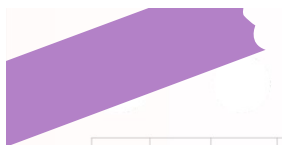
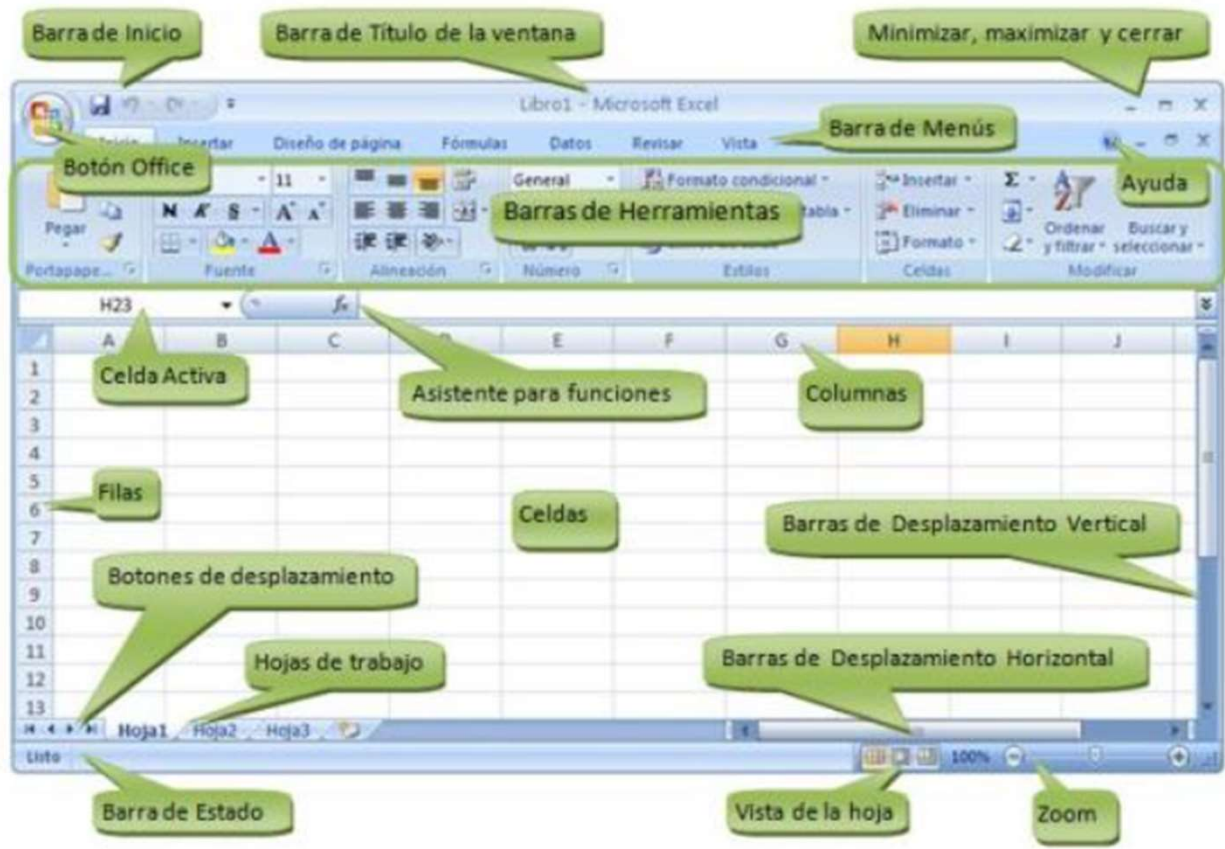
Vistas

Zoom

The screenshot shows the Microsoft Excel interface with the following components labeled:

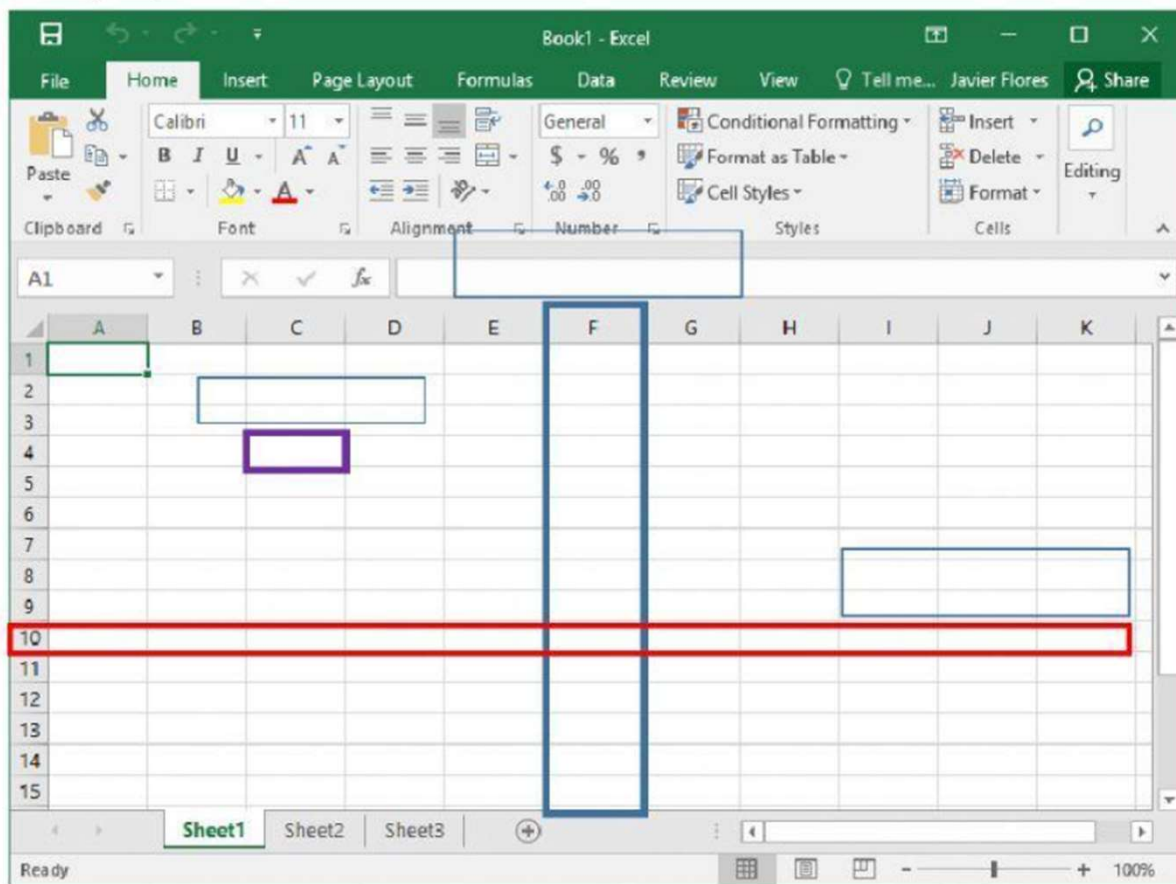
- Barra de herramientas de acceso rápido:** The top-left corner containing icons for Save, Undo, and Redo.
- Barra de Título:** The title bar at the top of the window, displaying "Libro1 - Microsoft Excel".
- Barra de menús:** The ribbon tabs at the top, including Archivo, Inicio, Insertar, Diseño de página, Fórmulas, Datos, Revisar, and Vista.
- Banda de opciones:** The ribbon area containing various tool groups like Font, Alignment, and Styles.
- Banda de formulas:** The formula bar located above the grid, showing the active cell address (A1) and the formula entry field.
- Barras de desplazamiento:** The vertical scroll bar on the right side of the grid and the horizontal scroll bar at the bottom.
- Barra de etiquetas:** The sheet tabs at the bottom, showing "Hoja1", "Hoja2", and "Hoja3".
- Barra de estado:** The bottom status bar, showing "Listo".
- Vistas:** The view buttons (Gridlines, Gridlines and Headers, Gridlines and Formulas) and the zoom percentage (100%).
- Zoom:** The zoom slider and plus/minus buttons.





CONCEPTOS BÁSICOS.

1. Coloca cada nombre en el espacio que le corresponde de acuerdo a los elementos de la pantalla principal.



OPERACIONES

Para Excel, una **fórmula** es una ecuación que nos permite realizar cálculos con los valores que tenemos ingresados en la hoja de cálculo. Para que Excel identifique que estamos solicitando que realice un cálculo, toda fórmula debe comenzar con el signo = (**igual**).

Para relacionar en una fórmula los distintos valores que vamos a utilizar en un cálculo, tenemos que usar operadores. Los operadores básicos de Excel son:

- + → **SUMA**
- → **RESTA**
- * → **MULTIPLICACIÓN**
- / → **DIVISIÓN**

	A	B	C	D	E	F
1	5	2				
2						
3			SUMA	=A1+B1 ----->		7
4			RESTA	=A1-B1 ----->		3
5			MULTIPLICACIÓN	=A1*B1 ----->		10
6			DIVISIÓN	=A1/B1 ----->		2,5
7			POTENCIACIÓN	=A1^B1 ----->		25
8						

EJEMPLOS PRACTICOS

CANTIDAD	PRODUCTO	PRECIO UNITARIO	PRECIO TOTAL
2	LAPICERAS	5	?
7	CARPETAS	12	?
9	RESMAS	10	?
5	MARCADOR	8	?

Completar la columna PRECIO TOTAL **multiplicando** la cantidad vendida por el PRECIO UNITARIO de cada artículo

HALLAR LAS DENSIDADES DE POBLACIÓN DE LA CAPITAL FEDERAL Y DE LAS SIGUIENTES PROVINCIAS

Densidad = Total de habitantes / Superficie

PROVINCIA	HABITANTES	SUPERFICIE km ²	DENSIDAD hab./km ²
Capital federal	2960976	200	?
Buenos Aires	12582321	307571	?
Catamarca	265571	100967	?
Córdoba	2764176	168766	?
Corrientes	795021	88199	?
Chaco	838303	99633	?
Chubut	356587	224686	?
Entre Rios	1022865	78781	?
Formosa	404367	72066	?
Jujuy	513992	53219	?
La Pampa	260034	143440	?
La Rioja	220729	89680	?
Mendoza	1414058	148827	?
Misiones	789677	29801	?