

150  
ING

la Argentina celebra  
su ingeniería  
1870-2020

# II Simposio de Informática INDUSTRIA 4.0



08 al 16 DE JUNIO

2020

## LA INDUSTRIA DEL SOFTWARE Y LA ECONOMÍA DEL CONOCIMIENTO

Disertante:

Mgter. Ing. Carlos Acosta Parra

Institución:

Facultad de Tecnología y Ciencias Aplicadas

Universidad Nacional de Catamarca, Argentina



POLITÉCNICO COLOMBIANO  
JAIME ISAZA CADAVID



Attribution-NonCommercial-  
NoDerivatives 4.0 International  
(CC BY-NC-ND 4.0)



# ¿POR QUÉ ESTAMOS AQUÍ?





# SOFTWARE EN TODAS PARTES





# ¿POR QUÉ EXISTEN LAS COMPAÑÍAS DE SOFTWARE?





# PROBLEMAS GENÉRICOS Y PROBLEMAS ESPECÍFICOS





# TIPOS DE COMPAÑÍAS

## COMPAÑÍAS BASADAS EN PRODUCTOS

- Identifican un problema genérico o específico.
- Desarrollan un producto que resuelve ese problema.
- Promocionan el producto para atraer clientes.
- Concretan negocios.

## COMPAÑÍAS BASADAS EN SERVICIOS

- Promocionan su portfolio de servicios para atraer clientes.
- Recopilan requerimientos de un potencial cliente.
- Definen el alcance del trabajo y lo cotizan.
- Concretan negocios



# EJEMPLOS DE COMPAÑÍAS

## COMPAÑÍAS BASADAS EN PRODUCTOS



## COMPAÑÍAS BASADAS EN SERVICIOS

**Cognizant**

**accenture**

**Deloitte.**



**TATA**

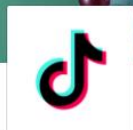
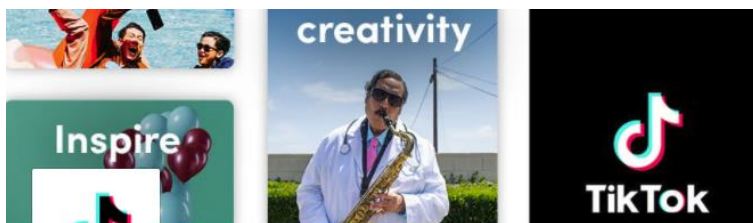
**TATA CONSULTANCY SERVICES**





# EJEMPLOS DE COMPAÑÍAS

## COMPAÑÍAS BASADAS EN PRODUCTOS



TikTok

Internet · Los Angeles, California · 800.197 seguidores

At TikTok, it's your turn to make a change.

+ Seguir

Visitar sitio web

Ver los 3661 empleados en LinkedIn →

### TikTok

Más de 3.500 empleados

Valor de mercado: U\$S 105.000 Millones

Fundada en 2012

## COMPAÑÍAS BASADAS EN SERVICIOS



4,50,000+ employees. 130 nationalities. 46 countries. We are TCS.

+ Seguir

Visitar sitio web

Ver los 384.930 empleados en LinkedIn →

### Tata Consultancy Services (TCS)

Más de 450.000 empleados

Valor de mercado: U\$S 120.000 Millones

Fundada en 1968



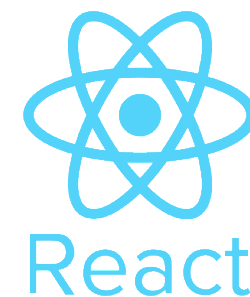


# ENFOQUE EN DOMINIO Y ENFOQUE EN TECNOLOGÍA

## ENFOQUE EN DOMINIO

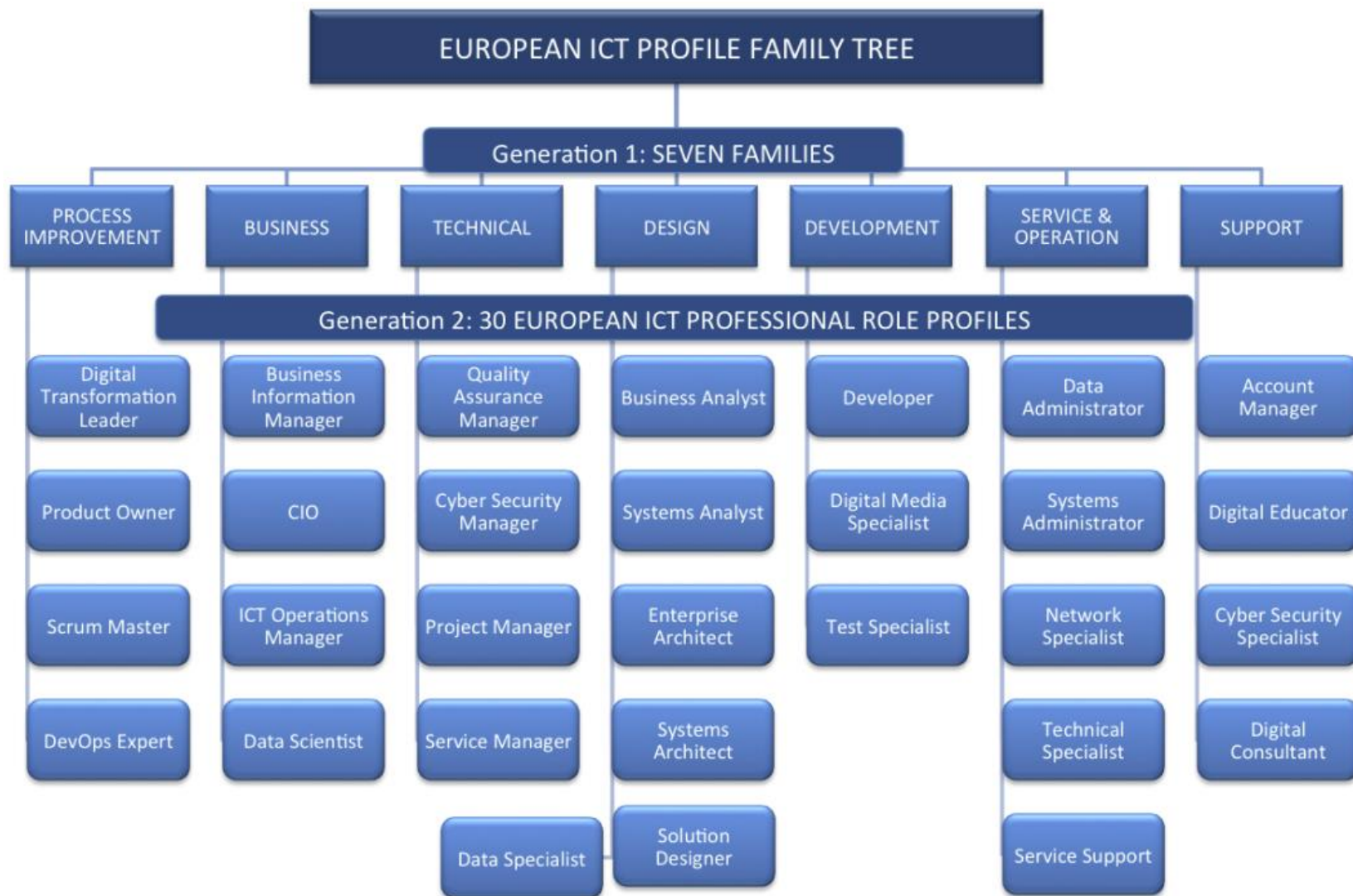


## ENFOQUE EN TECNOLOGÍA





# PERFILES PROFESIONALES





# EL APRENDIZAJE A LO LARGO DE LA VIDA

“ Los analfabetos del siglo XXI no serán aquellos que no sepan leer y escribir, sino aquellos que no puedan aprender, desaprender y reaprender ”

ÚNETE A LA RED



¡QUÉTER PLANET!

Alvin Toffler



# ECOSISTEMA PROPICIO

HABILIDADES  
TÉCNICAS

DOMINIO DE  
INGLÉS

INFRAES-  
TRUCTURA  
DE  
TELECOMU-  
NICACIONES  
ROBUSTA

SOLUCIONES  
DE EXTREMO  
A EXTREMO

ORIENTACIÓN  
A LA CALIDAD

VINCULACIO-  
NES

CLUSTER

CIUDADANÍA  
COMPROME-  
TIDA

POLÍTICAS  
PÚBLICAS  
FAVORABLES





# ¿QUÉ ES LA ECONOMÍA DEL CONOCIMIENTO?



## economía

*nombre femenino*

1. Ciencia que estudia los recursos, la creación de riqueza y la producción, distribución y consumo de bienes y servicios, para satisfacer las necesidades humanas.
2. Sistema de producción, distribución, comercio y consumo de bienes y servicios de una sociedad o de un país.

"una economía sana; una economía fuerte; una economía debilitada"





# ¿Y AHORA QUÉ HAGO?





¿CONSULTAS?

**¡MUCHAS GRACIAS!**



# 150 ING

la Argentina celebra  
su ingeniería  
1870-2020

# II Simposio de Informática INDUSTRIA 4.0



## Contacto:

[carlosacostap@tecno.unca.edu.ar](mailto:carlosacostap@tecno.unca.edu.ar)

[cacostaparra@catamarca.gov.ar](mailto:cacostaparra@catamarca.gov.ar)

<https://www.linkedin.com/in/carlos-acosta-parra/>



Enlace a la disertación virtual

<https://www.youtube.com/watch?v=IM7NHG397xE&t=760s>



Este obra está bajo  
una [licencia de Creative  
Commons Reconocimiento-  
NoComercial-  
SinObraDerivada 4.0  
Internacional](#).

Esta licencia permite copiar y  
distribuir libremente la obra  
pero obliga a atribuir la autoría  
y prohíbe la creación de obras  
derivadas (remezcla) y el uso  
comercial